

# Mycoplasma og Kronisk Botulisme

*Landboudom*

*KLinikbesøg, d. 1. oktober 2014*



**1. Mycoplasma**

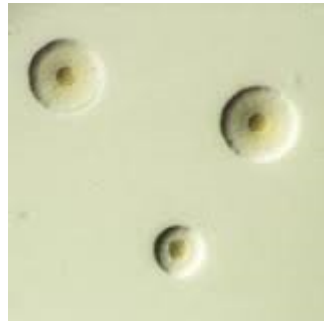
- er en regulær sygdom

**2. Clostridium botulinum**

- Sygdom eller multifakturiel syndrom?

## Mycoplasma bovis

- "Bakterie"
  - Ingen cellemembran
  - Startede i 2011. Første gang i 1980-81.
  - Antal smittede besætninger...?
- 
- Smitteveje
    - Spyt, snot og mælk



- **Behandling**

- Yverbetændelse: kan **ikke** behandles – udsætning.
- Ledbetændelse: Hurtig behandling ellers invalidering
- ***Ingen behandling er super effektiv – der skal forebygges!***

- **Symptomer - Køer**

- ledbetændelse,
- yverbetændelse
- lungebetændelse
- Ofte aflivning



- Raske smittebærere... (kronisk smittede)



Mycoplasma mastitis

- **Symptomer kalve og ungdyr:**

- Lungebetændelse,
- mellemøresbetændelse,
- øjenbetændelse
- Ledbetændelse
- Sløve dyr
- Kan være meget svær at få mistanke til



- **Raske smittebærere... (kronisk smittede)**



## Forebyggelse af Mycoplasma

### Fodring:

- Energi
- Protein
- Vitaminer
- Mineraler

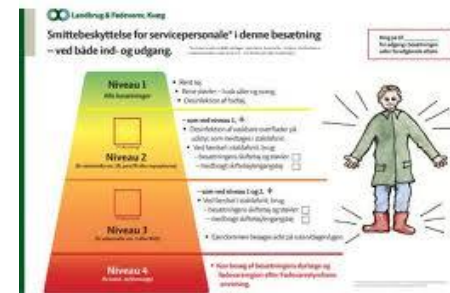
### Opstaldning:

- Sektioneret drift – undgå sammenblanding mht. alder

## Øget risiko for Mycoplasma

- Indkøb af dyr
- Spare sig ud af krisetider,
  - f.eks. Fodring: mineral, protein, vitamin, energi

## EKSTERN SMITTEBESKYTTELSE



- **Botulisme – Clostridium botulinum**

- **Akut botulisme – ”Pølseforgiftning”**

- Indtagelse af toxin/giftstof produceret af botulinum-bakterien
- Kramper, nervelammelse og dødsfald
- ”Butox”
- Forebyggelse: Holde foder fri for kadavere.



**BOTOX**  
Botulinum Toxin Type A



- **”Kronisk Botulisme”**

- Teori: Bakterier sidder i organer og hæmmer dyret.
- Ændret drikkeadfærd
- Slappe haler
- Slap tunge
- Forebyggelse/behandling: Toxinbindere og vaccination.

■ **Kronisk Botulisme => Multifaktoriel besætningsyndrom**

- Klov-/lemmelidelser
- Fordøjelseslidelser/-symptomer
- Køerne bliver lettere syge
- Køerne er svære at få raske



■ **Stor tysk undersøgelser viser, at:**

- Relateret til management: foder hygiejne, foder kvalitet, etc.
- Proteinkvaliteten. Eks. dårlig ensilering.
- Gå efter årsagerne:
  - Ben, => => => => =>
  - fodring,
  - opstaldning, etc.
- Vaccination: Ingen eller tvivlsom effekt.
- Blodprøvning.

