



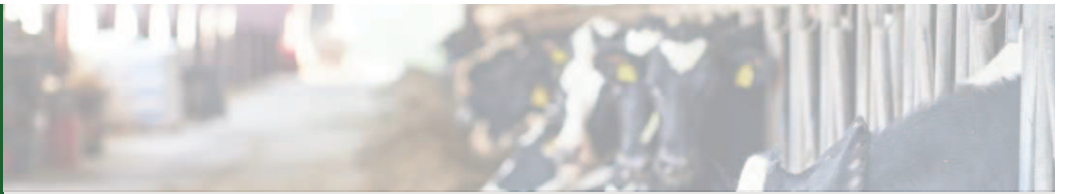
NYHEDSBREV  
SEPTEMBER 2023

I dette nummer kan  
du læse om

Hvordan du holder  
styr på medicin-  
regnskabet

Korrekt beskyttelse  
ved afhorning

Tips til aflivning



## HAR DU STYR PÅ DIT MEDICINREGNSKAB?

Er du usikker på hvorvidt regnskabet stemmer, er det en ekstra stressfaktor i en kontrolsituation.

I løbet af oktober vil der ske nogle ændringer i Medicinregnskabet i DMS, således at nogle præparater vil skifte linje. Det burde lette overblikket, men hvis ikke så kontakt din dyrlæge.

### Tommelfingerregler

- Gør gennemgang af medicinregnskabet til en fast rutine. Jo længere mellem gennemgangene, des sværere at opdage og forklare fejlen(e)
- Når dyrlægen udleverer til en behandling som ikke er en besætningsdiagnose, så husk at registrere den under "Behandling øvrige"
- Husk at overskydende medicin der kasseres fysisk OGSÅ skal "kasseres" i DMS.
- Brug det rigtige nordiske varenummer (NVR). Spørg din dyrlæge.
- Tjek altid at din levering fra apoteket stemmer overens med din bestilling
- Tjek besætningsdiagnosen igennem mht. dosering, type medicin, og antal dage

Besætningsdiagnoser skal altid følges præcis som det er beskrevet i instruksen. Der må **ikke** afviges fra instruksen. Så hvis der står at en klovbrandbyld skal behandles med antibiotika i 4 dage og have smertestillende på dag 1 og dag 3, så er det ikke tilladt at nøjes med at give antibiotika 3 dage og smertestillende én gang selvom koen umiddelbart virker helbredt. Du kan altid drøfte med din dyrlæge om der er grundlag for at ændre besætningsdiagnosen.



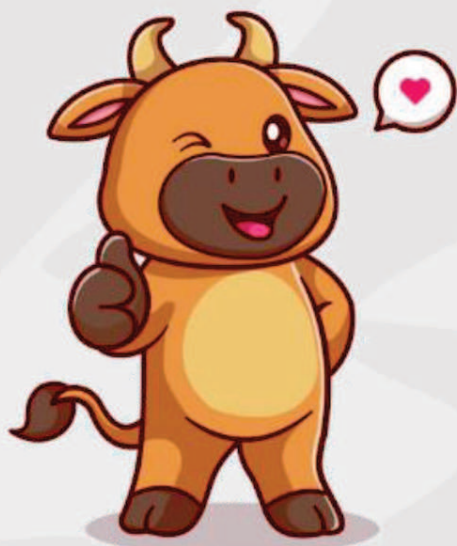
## ONDT I HOVEDET EFTER AFHORNING?

Røgen der udvikles når vi afhorner kalvene er giftig.

Vi kender nok alle til, at man er mere tung i hovedet og/eller får hovedpine efter afhorninger. Beskyt dig selv og dine medarbejdere ved at sikre god ventilation, men et åndedrætsværn er den bedste beskyttelse. Arbejdstilsynet har vurderet, at et A2/P2-kombinationsfilter kan tage størstedelen af forureningen. Efter vores erfaring forebygger det også den træthed og hovedpine der kan opstå. Du kan finde A2/P2 filtre på nettet eller spørge din dyrlæge.



## MÅNEDENS STALD TIP



### NÅR DU AFLIVER...

... er det vigtigt at du overskærer begge halspulsårer og begge halsvener! Aflivning med boltpistol er reelt kun en bedøvelse, og derfor er det vigtigt, at dyret dør hurtigt ved afblødning, uden at det på ny kommer til bevidsthed. Hav altid en skarp kniv på dig når du afliver, og en til to ekstra patroner! Husk desuden at bruge den rigtige farve patron. Bruger du en "for stor patron" i forhold til dyret der skydes, kan fjederen blive slap, og til sidst dysfunktionel.

Fødevarestyrelsen kører kontrolkampagne oktober-december for sikre korrekt aflivning.